

# SCHOOL BASED ASSESSMENT 2023

## MODEL PAPER

### GRADE 7

## SCIENCE PART – A (Objective Type)

[Paper A: 48 Marks, Paper B: 52 Marks, Total: 100 Marks]



School : \_\_\_\_\_  
Tehsil : \_\_\_\_\_ District: \_\_\_\_\_

Student Name : \_\_\_\_\_ Section : \_\_\_\_\_  
Roll Number : \_\_\_\_\_ Date : \_\_\_\_\_

### General Instructions for students :

طلباء کے لیے عمومی ہدایات:

1) Use mask & keep at least 3 ft. distance from each other.

۱۔ ماسک پہنیں اور آپس میں کم از کم 3 فٹ کا فاصلہ رکھیں۔

2) Read carefully and attempt all questions.

۲۔ غور سے پڑھیں اور تمام سوالات حل کریں۔

3) Encircle the correct option of each of the Multiple Choice Questions (MCQs) as shown in the example given below.

۳۔ ہر کثیر الانتخابی سوال کے صحیح جواب پر دائرہ لگائیں جیسا کہ نیچے دی گئی مثال میں دکھایا گیا ہے۔

Example : Covid-19 is caused by:

مثال : کووڈ-19 کی وجہ ہے :

a) bacteria بیکٹیریا

b) fungi فنجائی

c) virus وائرس

d) algae الگی

4) If more than one options are encircled in a question, no mark will be given.

۴۔ اگر کسی سوال میں ایک سے زیادہ جوابات کے گرد دائرہ لگایا گیا تو کوئی نمبر نہیں دیا جائے گا۔

Total Marks: 48

Part-A (Multiple Choice Questions)

Total Time: 1 Hour

Instructions: Thirty two (32) Multiple Choice Questions (MCQs) are given in this paper. Each question carries 1.5 marks.

ہدایات : اس پیپر میں بتیس (32) کثیر الانتخابی سوالات دیے گئے ہیں۔ ہر سوال کے 1.5 نمبر ہیں۔

Question No.1 : Which one of the following diseases is NOT due to disorder of respiratory system?

سوال نمبر 1: درج ذیل میں سے کون سی بیماری ریسپائیریٹری سسٹم میں خرابی کی وجہ سے نہیں ہوتی؟

(a) Ulcer

السر

(b) Influenza

انفلوئنزا

(c) Tuberculosis

تپ دق

(d) Pneumonia

نمونیا

Question No.2 : Which of the following cells carry oxygen to cells of our body?

سوال نمبر 2: مندرجہ ذیل میں سے کون سے سیلز ہمارے جسم کے سیلز کو آکسیجن پہنچاتے ہیں؟

(a) White blood cells

سفید بلڈ سیلز

(b) Red blood cells

سرخ بلڈ سیلز

(c) Platelets

پلیٹ لیٹس

(d) Nerve cells

نرو سیلز

Question No.3 : Both breathing and burning processes use oxygen and release \_\_\_\_\_ gas.

سوال نمبر 3: سانس لینے اور جلانے کے عوامل دونوں آکسیجن کا استعمال کرتے ہیں اور \_\_\_\_\_ گیس خارج کرتے ہیں۔

(a) nitrogen

نائٹروجن

(b) carbon dioxide

کاربن ڈائی آکسائیڈ

(c) ammonia

امونیا

(d) hydrogen

ہائیڈروجن

**Question No.4 :** The normal value of blood pressure of a person is:

سوال نمبر 4: ایک شخص میں نارمل بلڈ پریشر کی مقدار \_\_\_\_\_ ہوتی ہے۔

- (a) 110/80 mmHg (b) 120/80 mmHg (c) 120/70 mmHg (d) 110/70 mmHg

**Question No.5 :** If a person feels cough and tightness in his chest, he is patient of:

سوال نمبر 5: اگر کوئی شخص کھانسی اور سینے میں جکڑن محسوس کرتا ہے تو یہ کس بیماری میں مبتلا ہے؟

- (a) high blood pressure (b) diabetes (c) heart attack (d) asthma
- ذیابیطس  
دلمہ  
بلند فشار خون  
دل کا دورہ

**Question No.6 :** Cross-pollination produces which type of plants as compared to self-pollination?

سوال نمبر 6: کراس پولی نیشن میں سیلف پولی نیشن کے مقابلے میں کس قسم کے پودے پیدا ہوتے ہیں؟

- (a) Weak plants (b) Strong plants (c) Colourful plants (d) Fruitful plants
- مضبوط پودے  
پھل دار پودے  
کمزور پودے  
رنگ دار پودے

**Question No.7 :** The process through which all living organisms produce more organisms like themselves is called:

سوال نمبر 7: ایسا عمل جس کے ذریعے تمام جاندار اپنے جیسے اور جاندار پیدا کرتے ہیں \_\_\_\_\_ کہلاتا ہے۔

- (a) pollination (b) reproduction (c) fertilization (d) germination
- پولی نیشن  
ریپروڈکشن  
فرٹیلائزیشن  
جرمینیشن

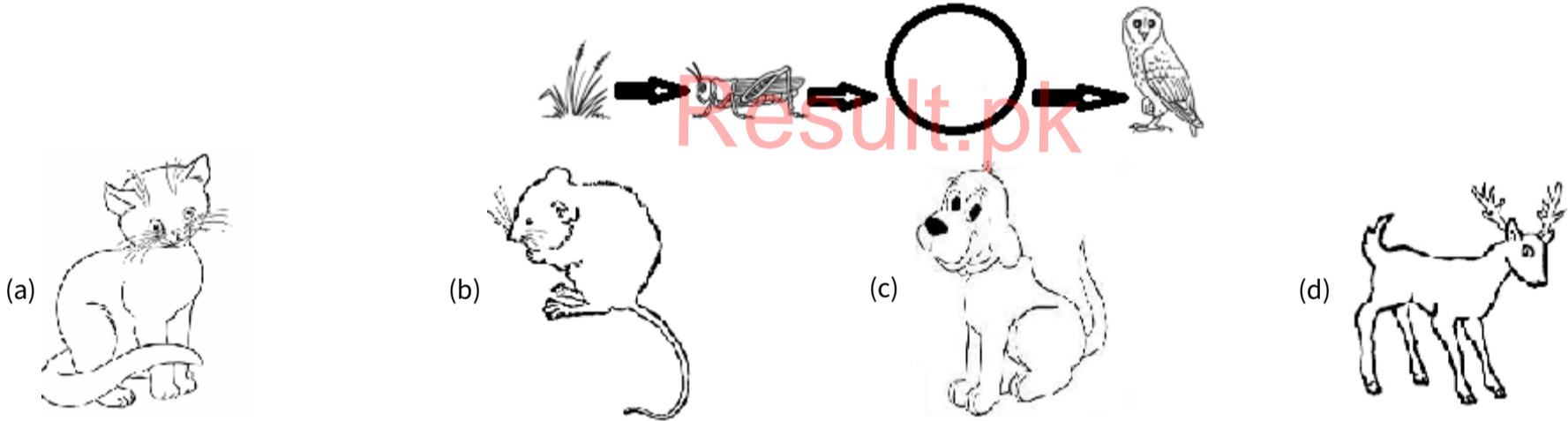
**Question No.8 :** Which of the following habitats receives rain all year around?

سوال نمبر 8: مندرجہ ذیل میں سے کون سے مسکن میں سارا سال بارش ہوتی ہے؟

- (a) Deserts (b) Rainforest (c) Aquatic (d) Grass land
- ریگستان  
مرطوب جنگلات  
آبی  
گھاس کا میدان

**Question No.9 :** Fill the empty circle with a suitable organism.

سوال نمبر 9: خالی دائرے کو مناسب جاندار سے پُر کریں۔



**Question No.10 :** Snake lives in the desert. What adaptation do you think enabled it to live in desert?

سوال نمبر 10: سانپ صحرا میں رہتا ہے آپ کے خیال میں کون سی موافقت اسے صحرا میں رہنے کے قابل بناتی ہے؟

- (a) Thick Fur (b) Scaly skin (c) Streamlined shape (d) webbed feet
- موٹی فر  
نوکیلی شکل  
کھردری جلد  
جھلی دار پاؤں

**Question No.11 :** How bacteria causes water pollution?

سوال نمبر 11: بیکٹیریا پانی کو کیسے آلودہ کرتے ہیں؟

- (a) By increasing growth of algae (b) By releasing toxic gases (c) By spreading diseases (d) By causing acid rain
- الگی کی افزائش بڑھا کر  
زہر آلودگیسیں خارج کر کے  
بیماریاں پھیلا کر  
تیزابی بارش کا سبب بن کر

**Question No.12 :** The water which does NOT produce good lather with soap is called:

سوال نمبر 12: ایسا پانی جو صابن کے ساتھ اچھی جھاگ نہیں بناتا \_\_\_\_\_ کہلاتا ہے۔

- (a) soft water (b) hard water (c) pleasant water (d) unpleasant water
- نرم پانی  
سخت پانی  
خوشگوار پانی  
ناخوشگوار پانی

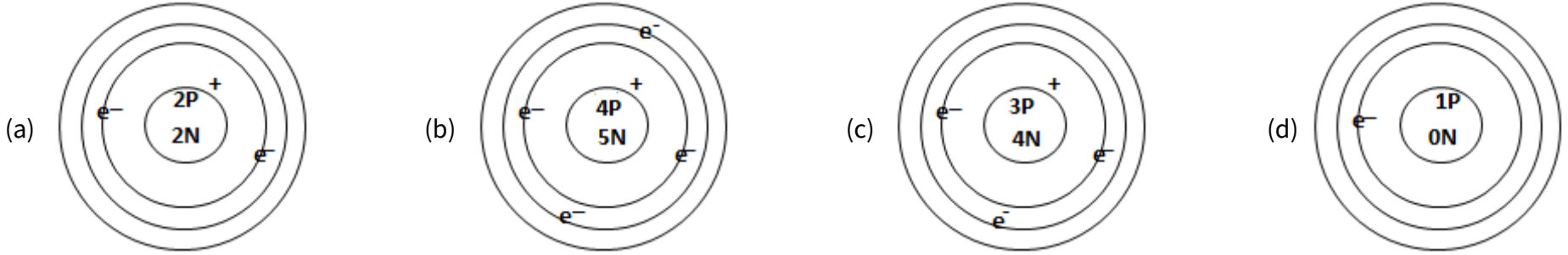
**Question No.13 :** Which is the smallest particle of matter?

سوال نمبر 13: مادے کا سب سے چھوٹا ذرہ کون سا ہے؟

- (a) Atom (b) Molecule (c) Element (d) Compound
- ایٹم  
مالیکیول  
عنصر  
مرکب

Question No.14 : Identify the atomic structure of Beryllium.

سوال نمبر 14: بیریلیم کے ایٹمک سٹرکچر کی نشان دہی کریں۔

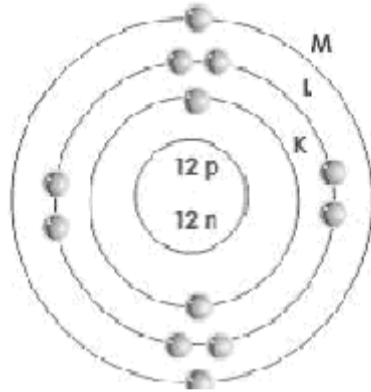


Question No.15 : Given below diagram shows which element?

سوال نمبر 15: ذیل میں دیا گیا خاکہ کون سے عنصر کا ہے؟

- (a) Sulphur  
(b) Magnesium  
(c) Aluminium  
(d) Argon

سلفر  
میگنیشیم  
ایلو مینیم  
آرگون



Question No.16 : Rusting of iron is which type of change?

سوال نمبر 16: لوہے کو زنگ لگنا کس قسم کی تبدیلی ہے؟

- (a) Physical change  
(c) Chemical change

طبعی تبدیلی  
کیمیائی تبدیلی

- (b) Change of pressure  
(d) Change of colour

دباؤ کی تبدیلی  
رنگ کی تبدیلی

Question No.17 : An example of irreversible change is:

سوال نمبر 17: \_\_\_\_\_ غیر رجعی تبدیلی کی مثال ہے۔

- (a) wetting dry cloth  
(c) lightening a bulb

خشک کپڑا گیلا کرنا  
بلب کا جلنا

- (b) mixing salt in water  
(d) rotting of fruit

پانی میں نمک حل کرنا  
پھل کا گلنا سٹرنا

Question No.18 : What is the main compound of automobile fuel?

سوال نمبر 18: آٹوموبائل ایندھن کا بنیادی کمپاؤنڈ کیا ہے؟

- (a) Hydrofluorocarbon  
(c) Hydrocarbon

ہائیڈرو فلورو کاربن  
ہائیڈرو کاربن

- (b) Nitrocarbon  
(d) Chloroflourocarbon

نائٹرو کاربن  
کلورو فلورو کاربن

Question No.19 : Identify the correct statement about the shiny teapot and black teapot.

سوال نمبر 19: چمکدار سطح والی چائے دانی اور کالی سطح والی چائے دانی کے بارے میں درست بیان کا انتخاب کریں۔

- (a) Both are good absorbers of heat  
(b) Both are good radiators of heat  
(c) Shiny surface teapot keeps the tea warmer for a long time  
(d) Black surface teapot keeps the tea warmer for a long time

دونوں حرارت کی اچھی جاذب ہیں

دونوں حرارت کا اچھا اخراج کرتی ہیں

چمکدار سطح والی چائے دانی چائے کو زیادہ دیر تک گرم رکھتی ہے

کالی سطح والی چائے دانی چائے کو زیادہ دیر تک گرم رکھتی ہے

Question No.20 : What happened to air when sunlight heats it up?

سوال نمبر 20: جب سورج کی روشنی ہوا کو گرم کرتی ہے تو ہوا کے ساتھ کیا ہوتا ہے؟

- (a) Expands and becomes heavier  
(c) Contracts and becomes heavier

پھیلتی اور بھاری ہو جاتی ہے  
سکڑتی اور بھاری ہو جاتی ہے

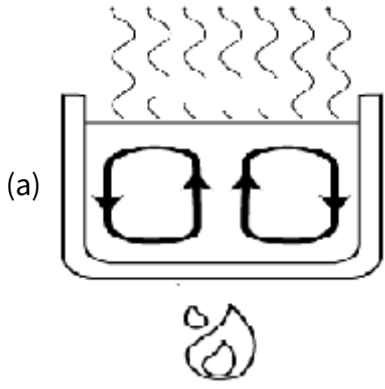
- (b) Expands and becomes lighter  
(d) Contracts and becomes lighter

پھیلتی اور ہلکی ہو جاتی ہے  
سکڑتی اور ہلکی ہو جاتی ہے

Question No.21 :

Identify the process of conduction from the figures given below.

سوال نمبر 21: نیچے دی گئی تصاویر سے کنڈکشن کے عمل کی شناخت کریں۔



(a)



(b)



(c)



Question No.22 :

The ratio of the speed of light in vacuum to the speed of light in the medium is called:

سوال نمبر 22: خلا میں روشنی کی رفتار اور کسی واسطہ میں روشنی کی رفتار کی نسبت \_\_\_\_\_ کہلاتی ہے۔

(a) reflective Index

رفلیکٹو انڈیکس

(b) refractive Index

رفریکٹو انڈیکس

(c) transmissive Index

ٹرانسمیو انڈیکس

(d) dispersive Index

ڈسپرسو انڈیکس

Question No.23 :

The pencil in the glass of water looks like broken at the waterline, it is due to:

سوال نمبر 23: پانی کے گلاس میں پینسل رکھی جائے تو وہ پانی کی سطح پر ٹوٹی لگتی ہے، اس کی وجہ \_\_\_\_\_ ہے۔

(a) reflection

ریفلیکشن

(b) dispersion

ڈسپرشن

(c) diffraction

ڈیفریکشن

(d) refraction

ریفریکشن



Question No.24 :

Which colour will be produced by mixing red, blue and green colours?

سوال نمبر 24: سرخ، نیلے اور سبز رنگ کے ملنے سے کون سا رنگ وجود میں آتا ہے؟

(a) Yellow

پیلا

(b) Pink

گلابی

(c) Orange

نارنجی

(d) White

سفید

Question No.25 :

Hertz (Hz) is the unit of:

سوال نمبر 25: ہرٹز کس مقدار کا یونٹ ہے؟

(a) Speed

رفتار

(b) Frequency

فریکوئنسی

(c) Wavelength

ویولینگتھ

(d) Amplitude

ایمپلی ٹیوڈ

Question No.26 :

According to the diagram which glass has the highest pitch?

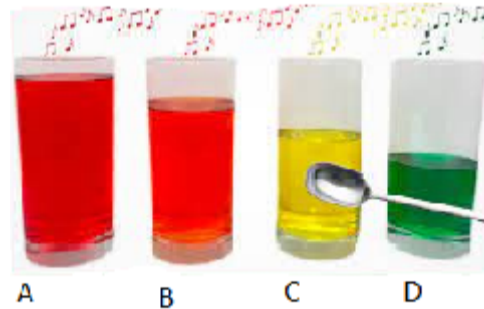
سوال نمبر 26: ڈایا گرام کے مطابق کس گلاس کی پیچ سب سے زیادہ ہوگی؟

(a) A

(b) B

(c) C

(d) D



Question No.27 :

Which of the following is the best material for making ladder for electric work?

سوال نمبر 27: درج ذیل میں سے کون سا میٹریل بجلی کے کام کے لیے سب سے بہترین ہے؟

(a) Aluminum

ایلو مینیم

(b) Fiberglass

فائبر گلاس

(c) Wood

لکڑی

(d) Iron

لوہا

Question No.28 :

The process that is used to coat a metal object with a thin layer of another metal is called:

سوال نمبر 28: وہ عمل جو کسی دھاتی شے کو کسی دوسری دھات کی پتلی تہہ چڑھانے کے لیے استعمال ہوتا ہے، \_\_\_\_\_ کہلاتا ہے۔

(a) electrolysis

الیکٹرو لیسس

(b) electroplating

الیکٹرو پلٹنگ

(c) hydrogenation

ہائیڈرو جینیشن

(d) distillation

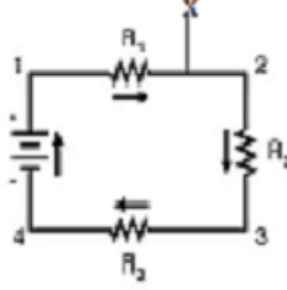
ڈسٹیلیشن

Question No.29 : What will happen if the X labeled part is broken in the given series circuit?

سوال نمبر 29: اگر دیئے گئے سیریز سرکٹ میں X سے لیبل شدہ حصے میں خلا آ جائے تو کیا ہو گا؟

- (a) Decrease in resistance  
(b) Increase in voltage  
(c) Stopping of current flow  
(d) Increase in current flow

مزاحمت میں کمی  
ووٹیج میں اضافہ  
کرنٹ کا بہاؤ رک جانا  
کرنٹ کے بہاؤ میں اضافہ



Question No.30 : When large amount of energy is generated in protostar, it becomes:

سوال نمبر 30: جب پروٹوسٹار میں بہت زیادہ انرجی پیدا ہوتی ہے، تو یہ \_\_\_\_\_ میں بدل جاتا ہے۔

- (a) white dwarf سفید بونے (b) a star ایک ستارے (c) red giant سرخ دیو (d) nebula نیبولا

Question No.31 : Clouds of gases and dust are called:

سوال نمبر 31: گیسوں اور گردوغبار کے بادل \_\_\_\_\_ کہلاتے ہیں۔

- (a) galaxy گیلکسی (b) star ستارہ (c) universe کائنات (d) nebula نیبولا

Question No.32 : Identify the name of galaxy shown in the given below image.

سوال نمبر 32: نیچے دی گئی تصویر میں دکھائی گئی گلیکسی کے نام کی شناخت کریں۔

- (a) Cassiopeia  
(b) Megellan  
(c) Andromeda  
(d) Milky Way

کیسیوپیا  
میگیلین  
اینڈرومیڈا  
ملکی وے



Result.pk